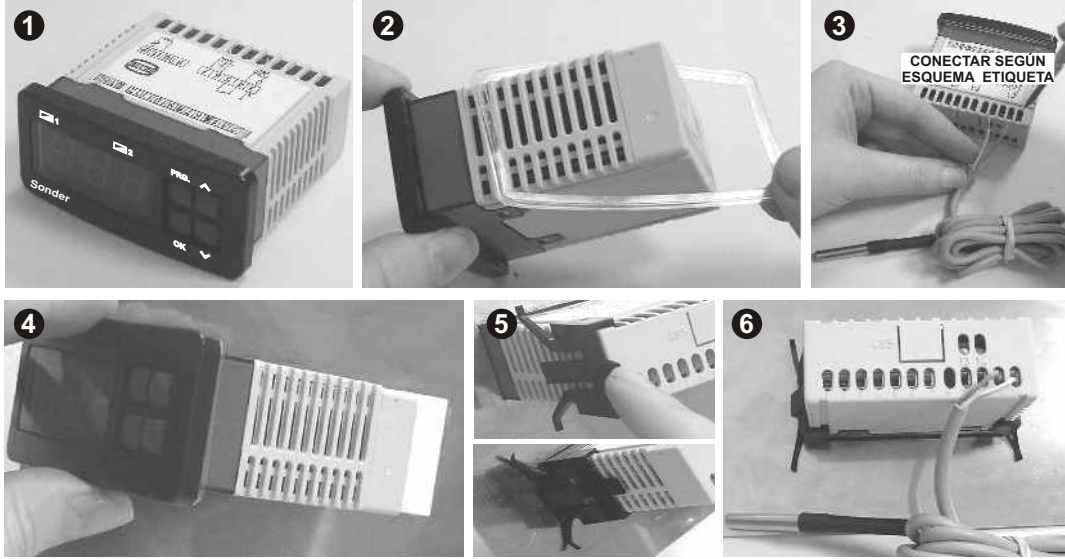


EA 61, EA 101 y EAS 62

TERMÓMETROS ELECTRÓNICOS

INSTRUCCIONES DE MONTAJE Y USO



EA 61, EA 101 y EAS 62

TERMÓMETROS ELECTRÓNICOS

INSTRUCCIONES DE MONTAJE Y USO



FUNCIONAMIENTO

Al conectar el aparato, la pantalla indica "- - -", "E Er" "- - -" y la temperatura detectada por la sonda. En caso de tener una segunda sonda conectada (se debe comprar por separado), se irán alternando las temperaturas en pantalla.

El termómetro guarda la temperatura máxima y mínima alcanzada por las sondas. Para ver la temperatura máxima pulsar la tecla ▲ y pulsar la tecla ▼ para la temperatura mínima. Si mantenemos pulsada OK durante 5 segundos borraremos los valores memorizados de temperatura máxima y temperatura mínima.

VALORES DE FÁBRICA

Nº	FUNCIÓN	VALOR
CL1	Reajuste calibrado sonda1	0°C
CL2	Reajuste calibrado sonda2	0°C
SEL	Selección valores máx y mín.	P12
DSP	Sonda en pantalla	ALT / Fij
IPP	Tiempo prog. parámetros	5 seg.
PAS	Código acceso parámetros	0 desactivado

ESCALA

-9,0 a +9,0°C
-9,0 a +9,0°C
P12 / P1 / P2
ALT / Fij
3 a 40 seg.
0 a 99

Para uso normal de su instalación los valores de fábrica son los considerados como más comunes, si estos son de su utilidad el aparato ya está listo para controlar y regular su instalación. Si por necesidades de su instalación necesitara cualquier otro ajuste, lea detenidamente este manual.

DESCRIPCIÓN DE PARÁMETROS

- **Calibración sonda 1 (CL1):** Esta función le permite cambiar la temperatura visualizada por la sonda 1.

- **Calibración sonda 2 (CL2):** Esta función le permite cambiar la temperatura visualizada por la sonda 2.

- **Selección tipo de sondas para almacenar T^{max} y min (SEL):** selección de las sondas que se tienen en cuenta al almacenar temperatura máxima y mínima.

"P12": Sonda 1 y sonda 2

"P1": Sólo sonda 1

"P2": Sólo sonda 2

- **Visualización sondas en pantalla (DSP):** Selección modo en que se muestran las sondas en pantalla.

ALT: se alternan en pantalla la sonda 1 y la sonda 2 cada 10 segundos.
Fij: Temperatura de la sonda fija en pantalla. Para visualizar fija la otra sonda pulsar OK (un punto fijo debajo del símbolo indica a que sonda pertenece la temperatura fija).

- **Tiempo de entrada a programación de parámetros (tPP):** es el tiempo que debe estar pulsando la tecla PRG. para entrar en la programación de parámetros, ya sea para modificarlos o para visualizar sus valores. (Tiempo expresado en segundos)

- **Código acceso parámetros (PAS):** De fábrica valor cero (deshabilitado). Entra en programación de parámetros manteniendo pulsado PRG. durante 5 segundos. Si dicho código es distinto de cero, para entrar en parámetros proceder como sigue:

A.- Aparece "PAS" durante un instante y posteriormente el mensaje "- 0 -"; con las flechas, arriba o abajo, seleccione el código de acceso a parámetros programado previamente.

B.- Pulsar OK: Si el número seleccionado es el correcto, aparece "diF". Si es incorrecto no permite entrar a programación y aparece "- - -".

PROGRAMACIÓN PARÁMETROS

1. Pulse PRG. durante el tiempo establecido en el parámetro tPP (de fábrica 5 segundos) y aparecerá "CL1" en la pantalla. Soltar la tecla.
2. Pulsando OK aparecerá su valor actual parpadeando.
3. Mientras parpadea, pulsar ▲ ó ▼ para variar el valor deseado. Pulse OK y quedará memorizado. Vuelve a aparecer la designación del parámetro que estamos programando.
4. Pulse ▲, aparecerá el siguiente parámetro. Volver al punto Nº 3.
5. Pulse PRG para salir de los parámetros. Aparecerá "- - -" y luego la temperatura actual detectada por la sonda. Después de 1 minuto sin pulsar ninguna tecla, el aparato sale de programación de parámetros.

INDICADORES DE ERROR

"ES" Error Sonda: la sonda 1 y la sonda 2 están desconectadas o sus cables están cortados.

VISUALIZACIÓN SONIDAS

EA 62 Un punto luminoso fijo debajo del símbolo indica a qué sonda corresponde la temperatura que se muestra en pantalla.

CARACTERÍSTICAS TÉCNICAS

Display :.....3 dígitos rojos.
Entrada :.....2 Sondas PTC 2000, IP67, -40 a +140°C.
(1 SONDA INCLUIDA, la segunda sonda se vende por separado)
Resolución:.....0,1°C.
Alimentación EA 61 y EAS 62 :.....230 V~ +10%, -15%. 50/60Hz.
Alimentación EA 101 :.....12...24V±.
Conexión de sonda :.....sin polaridad.
Sección del cable a conectar :.....1,5mm².
Grado protección del frontal EA 61 y EA 101:.....IP55.
Grado protección EAS 62 :.....IP20.
Temperatura de trabajo :.....de -5 a 45°C.
Temperatura de almacenaje :.....de -20 a 60°C.

Condiciones de Garantía

Este aparato tiene 2 años de garantía, ella se limita al reemplazo de la pieza defectuosa.

Declinamos toda responsabilidad en los aparatos deteriorados, resultado de una mala manipulación.

No se incluye en la garantía:

- Los aparatos cuyo número de serie haya sido deteriorado, borrado o modificado.

- Los aparatos cuya conexión o utilización no hayan sido ejecutados conforme a las indicaciones adjuntas al aparato.

- Los aparatos modificados sin previo acuerdo con el fabricante.

- Los aparatos cuyo deterioro sea consecuencia de choques o emanaciones líquidas o gaseosas.

MUY IMPORTANTE!

Es responsabilidad del instalador incorporar la protección eléctrica adecuada a la instalación (HOMOLOGADA).

El cable de la sonda ha de estar lo más alejado posible de otros conductores eléctricos.

Su longitud máxima recomendada según normativa actual no debería superar los 3 metros.

Reservado el derecho de modificación sin previo aviso.

EA 61, EA 101 y EAS 62

Sonder Regulación, S.A.

Avda. La Llana, 93

08191 RUBÍ

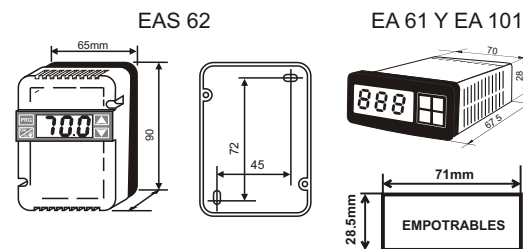
(Barcelona) Spain

www.sonder-regulacion.com



Cod: 5438VØ ESP-12/05

DIMENSIONES Y MONTAJE



ESQUEMA ELÉCTRICO Y MONTAJE

