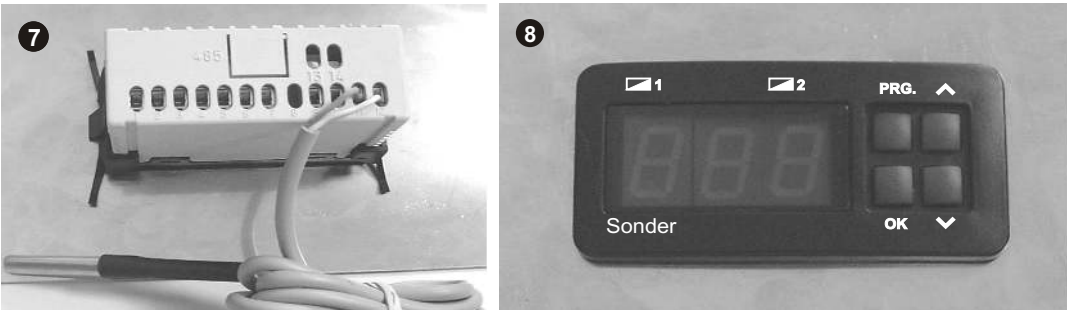
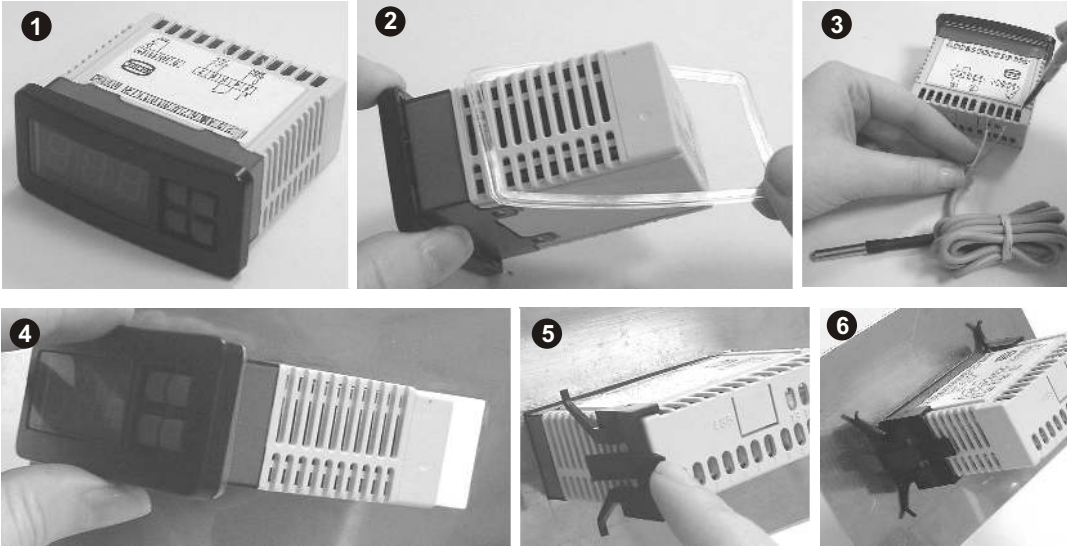


EC 60-311, EC 60-311 ECO

STEROWANIE ELEKTRONICZNE

INSTRUKCJE MONTAŻU I OBSŁUGI



Warunki Gwarancji

Na niniejsze urządzenie udzielana jest 2 letnia gwarancja, która ograniczona jest do wymiany wadliwej części.

Nie ponosimy żadnej odpowiedzialności za urządzenia uszkodzone w wyniku niewłaściwego manipulowania przy nich.

Gwarancja nie obejmuje:

- Urządzeń, na których został zniszczony, starty lub zmieniony numer serii.

- Urządzeń, których stosowanie lub podłączenie nie zostało wykonane zgodnie ze wskazówkami załączonymi do urządzenia.

- Urządzeń ze zmianami dokonanymi bez uprzedniej zgody producenta.

- Urządzeń, których uszkodzenie jest wynikiem uderzeń lub wydzielin płynnych lub gazowych.

BARDZO WAŻNE!

Należy do odpowiedzialności instalatora zastosowanie w instalacji odpowiedniego zabezpieczenia elektrycznego (**HOMOLOGOWANEGO**).

Przewód czujnika temperatury musi się znajdować jak najdalej od innych przewodów elektrycznych.

Jego maksymalna długość zalecana na mocy aktualnych norm prawnych nie powinna przekraczać 3 metrów.

Zastrzega się prawo do wprowadzania modyfikacji bez uprzedniego powiadomienia o tym.

Sonder Regulación, S.A.

Avda. La Llana, 93

aptdo. 230

08191 RUBÍ

(Barcelona) Hiszpania

www.sonder-regulacion.com



Cod.: 6245V0.POL.-11/04

EC 60-311, EC 60-311ECO

STEROWANIE ELEKTRONICZNE

INSTRUKCJE MONTAŻU I OBSŁUGI



DZIAŁANIE

- Po podłączeniu urządzenia, ekran wskazuje temperaturę wykrywaną przez czujnik. Po wciśnięciu \wedge lub \vee , pojawi się wartość nastawy temperatury, która będzie migać.
- Aby zmienić wartość nastawy temperatury należy wcisnąć przyciski \wedge lub \vee w czasie kiedy wartość ta miga. Można temperaturę odpowiednio zwiększyć lub zmniejszyć. Temperatura zostanie zapamiętana jeśli przez 3 sek. nie będą dotykane żadne przyciski.

WARTOŚCI FABRYCZNE

Nr	FUNKCJA	WARTOŚĆ	SKALA
-	Nastawa temperatury.....	4,0°C	-40 do 140°C/-40 do 99,9°C
diF...	Różnica Tem. (Histereza).....	1,0°C	0,3 do 9°C
HSE...	Górna granica nastawy.....	99°C	-40 do 140°C/-40 do 99°C
LSE...	Dolna granica nastawy.....	-40°C	-40 do 140°C/-40 do 99°C
doF...	Minimalny czas rozłączenia.....	2 min	0 do 15 min
C-H...	Typ sterowania.....	rE	rE / cA
CAL	Ustawienie kalibracji czujnika.....	0°C	-9,0°C do +9,0°C
dit...	Regulator czasowy odszraniania.....	24G	1 do 168G
det...	Czas trwania wstrzymania odszraniania.....	0 min	0 do 99 min
tPP...	Czas prog. Parametrów.....	5 sek	3 do 40 sek.
PAS...	Kod dostępu do parametrów.....	0 Nieaktywny	0 do 99

Przy normalnym stosowaniu instalacji, wartości nadane fabrycznie uważane są za najczęściej spotykane, jeśli są one zgodne z Państwa oczekiwaniami urządzenie jest już gotowe do sterowania i regulowania instalacji. Jeśli ze względu na Państwa potrzeby okażą się konieczne inne regulacje, prosimy o uważne przeczytanie niniejszych instrukcji.

-Odszranianie RĘCZNE: Należy przytrzymać wciśnięte OK przez 10 sek. rozpoczyna się cykl o czasie trwania ustalonym w parametrze dEt, w czasie którego na ekranie pojawia się dEF.

-Odszranianie AUTOMATYCZNE: Przeprowadzane jest z taką częstotliwością godzin, jaka wskazana jest w parametrze dit, a trwa tak długo, jak określone to zostało w parametrze dEt.

-ABY ANULOWAĆ WSZELKIEGO RODZAJU ODSZRANIANIE, należy ustawić program dEt na 0.

OPIS PARAMETRÓW

- Ekran wskazuje temperaturę wykrywaną przez czujnik (PTC2000)
- Różnica (diF):** Rozpiętość temperatury pomiędzy podłączeniem a rozłączeniem.
- Dolna granica nastawy (LSE) i górna (HSE):** Są to wartości, w obrębie których może się poruszać i być ustawiana nastawa temperatury.
- Minimalny czas rozłączenia (doF):** Czas opóźnienia, który ma miejsce, kiedy kompresor zatrzymuje się i uniemożliwia ponowne uruchomienie, nawet jeśli spełnione są wszystkie wymagane do tego warunki. Owo opóźnienie ma miejsce również po dostarczeniu napięcia do termostatu, w celu zabezpieczenia kompresora w razie błędu napięcia w sieci.
- Typ sterowania (C-H):** Typ "rE" przekaźnik wyłącza się, kiedy temperatura spada do wartości nastawy temperatury, a włącza się, kiedy wzrasta do wartości nastawy plus różnica
- Typ "cA" wyłącza się po osiągnięciu wartości nastawy temperatury, a włącza się, kiedy temperatura spada do wartości nastawy minus różnica.

- Kalibrowanie czujnika (CAL):** Funkcja ta pozwala na zmianę wyświetlanej temperatury.
- Regulator czasowy odszraniania (dit):** Odstęp pomiędzy rozpoczęciem dwóch kolejnych cykli odszraniania podawany w godzinach.
- Zakończenie odszraniania według czasu (dEt):** Po upływie owego czasu (w minutach), odszranianie zostaje zakończone. Zero oznacza wyłączenie odszraniania. W trakcie odszraniania na ekranie pojawia się "dEF".
- Czas wchodzenia do programowania parametrów (tPP):** jest to czas, przez jaki ma być wciśnięty przycisk PRG., potrzebny, aby wejść do programowania parametrów, niezależnie od tego czy w celu ich zmiany czy też w celu wyświetlenia ich wartości. (Czas podawany w sekundach)
- Kod dostępu do parametrów:** Ustawiony fabrycznie na wartość zerową (nieaktywny). Wejść do programowania parametrów poprzez wciśnięcie i przytrzymanie PRG. przez 5 sekund. Jeśli kod ten jest inny niż zero, aby móc wejść do parametrów, należy wykonać co następuje:
A.- Na chwilę pojawi się "PAS" a następnie wiadomość "- 0 -"; ze strzałkami, do góry lub na dół, wówczas wybrać należy zaprogramowany wcześniej kod dostępu do parametrów.
B.- Wcisnąć OK! Jeśli wybrany numer jest poprawny, pojawi się "diF". Jeśli wybrany numer jest niepoprawny nie pozwoli on Państwu wejść do programowania, a pojawi się "---".

PROGRAMOWANIE PARAMETRÓW

- Przytrzymać należy PRG. wciśnięty w ciągu czasu określonego w parametrze tPP (fabrycznie 5 sekund) a na ekranie pojawi się "diF". Puść przycisk.
- Po wciśnięciu OK pojawi się jego wartość aktualna i będzie migać.
- W czasie kiedy miga, wcisnąć należy \wedge lub \vee w celu zmiany wybranej przez siebie wartości. Wciśnij OK a zostanie to zapamiętane. Ponownie pojawi się określenie wpisywanego parametru.
- Po wciśnięciu \wedge , pojawi się kolejny parametr. Powrócić należy do punktu Nr. 3
- Aby wyjść z parametrów, wcisnąć należy PRG. Pojawi się "- - -" a następnie aktualna temperatura wykrywana przez czujnik. Po upływie 1 minuty, jeśli nie zostanie wciśnięty żaden przycisk, wychodzi się z programowania parametrów.

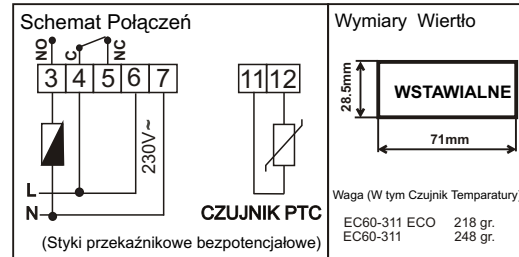
WYŚWIETLANIE PRZEKAŹNIKÓW

\blacksquare ŁADOWANIE: Stały podświetlony punkt pod symbolem $\Rightarrow \Leftarrow$ wskazuje na "połączenie" (w czasie parametru doF, miga).

WSKAŹNIKI BŁĘDU

- "ES" Błąd Czujnika: Czujnik jest rozłączony lub jego przewody zostały odcięte.
- "888" Błąd pamięci danych z tabeli z parametrami.
- "ALP" nastawa temperatury znajduje się poza wartościami granicznymi (Wartości graniczne HSE i LSE). Kiedy włączone są alarmy "ALP", "ES" i "888" powstaje ciągły cykl awaryjny składający się z:
Tryb rE: 10 min ON - 5 min OFF / Tryb cA: 5 min ON - 5 min OFF.
- "AL" temperatura otoczenia znajduje się poza wartościami granicznymi wskazanymi przez parametry HSE i LSE. Wyświetlana się na przemian AL i temperatura wykrywana przez czujnik.

MONTAŻ



CHARAKTERYSTYKA TECHNICZNA

- Wyświetlacz EC 60-311/EC 60-311ECO.....3 czerwone cyfry.
- Wejście EC 60-311:1 Czujnik PTC 2000 Om. IP67.
- Wejście EC 60-311ECO:1 Czujnik PTC 2000 Om. IP67.
- Rozdzielczość:0.1°C.
- Zasilanie:230 Vac +10%, -15%. 50/60Hz.
- Opcjonalne:12, 24 V ac/dc i 110 Vac.
- Podłączenie czujnikabezbiegunowości.
- Przekaźnik12(5)A 250V ac.
- Przekrój kabla do podłączenia:1,5 mm².
- Stopień ochrony obudowy:IP55.
- Temp. pracy:od -5°C do 45°C.
- Temp. zasobnikowa:od -20 do 60°C.