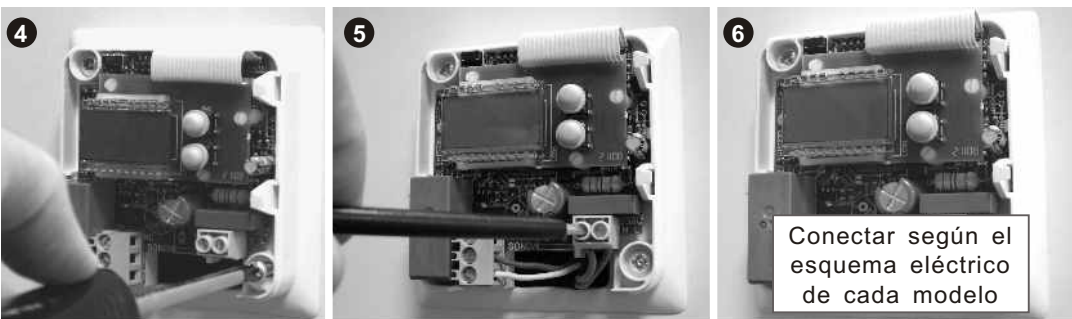
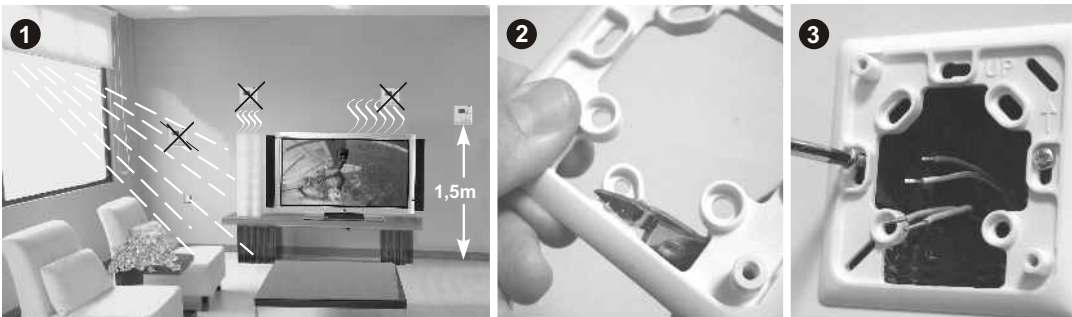


QUAD - TA24 Cód.: 29.030
 QUAD - TA230 Cód.: 29.026
 QUAD - TA230 RF Cód.: 29.040

Instrucciones de montaje

Termostatos de ambiente digitales



Condiciones de Garantía Termostatos Electrónicos QUAD - TA230/24/RF

Este aparato tiene 2 años de garantía, ella se limita al reemplazamiento de la pieza defectuosa.

Declinamos toda responsabilidad en los aparatos deteriorados, resultado de una mala manipulación.

No se incluye en la garantía:

- Los aparatos cuyo número de serie haya sido deteriorado, borrado o modificado.

- Los aparatos cuya conexión o utilización no hayan sido ejecutados conforme a las indicaciones adjuntas al aparato.

- Los aparatos modificados sin previo acuerdo con el fabricante.

- Los aparatos cuyo deterioro sea consecuencia de choques o emanaciones líquidas o gaseosas.

MUY IMPORTANTE!:

Es responsabilidad del instalador incorporar la protección eléctrica adecuada a la instalación (HOMOLOGADA).

Este aparato debe ir montado sobre una caja universal empotrada.

Dispositivo previsto para una situación de contaminación limpia.

Dispositivo de control de montaje independiente para montaje en superficie, para conexión a canalización fija.

Reservado el derecho de modificación sin previo aviso.

Sonder Regulación, S.A.

Avda. La Llana, 93
 08191 RUBÍ
 (Barcelona) Spain
www.sonder.es



QUAD - TA24 Cód.: 29.030
 QUAD - TA230 Cód.: 29.026
 QUAD - TA230 RF Cód.: 29.040

Instrucciones BÁSICAS de USO



PARAMETROS AJUSTADOS DE FÁBRICA EN MODO CALEFACCIÓN

SELECCIÓN DEL MODO DE REGULACIÓN: TERMOSTATO CON DOBLE CONSIGNA MANUAL > MODO NORMAL Y MODO ECO

Los dos modos de regulación, NORMAL y ECO, son dos modos de regulación independientes y ambos se pueden ajustar entre 5°C y 35°C. Dependiendo de los valores seleccionados, podrá utilizar la consigna para hacer la REDUCCIÓN NOCTURNA. Ej. Modo NORMAL a 22°C y Modo ECO a 18°C.

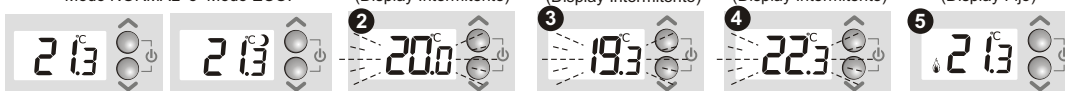
Si por el contrario programa dos valores, Ej. Modo NORMAL a 22°C y Modo ECO a 20°C podrá tener dos niveles de CONFORT.

- Al dar alimentación, aparece la temperatura de ambiente (1ª Temperatura)
- Pulsando \downarrow pasa a regular sobre la 2ª Temp. Aparecerá \curvearrowright
- Pulsando \downarrow volverá a regular en Modo Normal (1ª Temp.)



CAMBIO DE LAS TEMPERATURAS DE REGULACIÓN

- Ponga el termostato en el modo de regulación que desee modificar, Modo NORMAL o Modo ECO.
- Pulsando \uparrow , entrará en cambio de temperatura (Display Intermitente)
- Pulsando \downarrow disminuye la temperatura deseada (Display Intermitente)
- Pulsando \uparrow , aumenta la Tª deseada (Display Intermitente)
- Esperar 3 seg. y vuelve a temperatura ambiente (Display Fijo)



OFF / PARO ON / MARCHA

Con el display en Temperatura Ambiente (Display Fijo). Pulsar las dos teclas a la vez. Alterna OFF con Temperatura ambiente



ENTRADA EN AJUSTES OPCIONALES DE PARÁMETROS

- Pulsando \uparrow entrará en temperatura deseada (Display Intermitente)
- Pulsar durante 10 seg. \uparrow y \downarrow a la vez.
- Entrará en ajustes opcionales de parámetros
- Avanza siguiente parámetro Cambia valor del parámetro

VALORES de FÁBRICA

	Visualización de la Tª en °C ó °F (Valores parámetros en °C ó °F)		Bloqueo del límite máximo de temperatura deseada (Ajustable de 20 a 35°C/ 68 a 95°F)		Diferencial Ajustable de 0,1 a 2°C/ 0,2 a 3,6°F (*) Ajustable de 0,2 a 2°C/ 0,4 a 3,6°F)
	Bloqueo del límite mínimo de temperatura deseada (Ajustable de 5 a 19°C/ 41 a 66°F)		Calibración Tª visualizada (Ajustable entre -3 y 3°C/ -5,4 y 5,4°F)		Función de Antihielo Ajustable entre OFF ó de 5°C a 18°C de 41°F a 64°F

Cambio Tipo de Control > CALEFACCIÓN (🔥 de fábrica) / REFRIGERACIÓN (❄️)

Si presiona la tecla una vez, visualiza el Tipo ACTUAL de Control, si vuelve a presionar, CAMBIA el Tipo de control.	Calefacción	Refrigeración	RESET de VALORES Presionar la tecla durante 10 seg. , los parámetros vuelven a los valores de fábrica.
--	--------------------	----------------------	--

DATOS TÉCNICOS

Dimensiones: Peso neto : 108 grs. Peso bruto : 135 grs.	Esquema Eléctrico: <table border="1"> <tr> <td>QUAD - TA24</td> <td>Alimentación</td> </tr> <tr> <td></td> <td>N L 24Vac/dc</td> </tr> <tr> <td>QUAD - TA230</td> <td>Alimentación</td> </tr> <tr> <td></td> <td>N L 230V~ 50/60Hz</td> </tr> <tr> <td>QUAD - TA230 RF</td> <td>Alimentación</td> </tr> <tr> <td></td> <td>N L 230V~ 50/60Hz</td> </tr> </table>	QUAD - TA24	Alimentación		N L 24Vac/dc	QUAD - TA230	Alimentación		N L 230V~ 50/60Hz	QUAD - TA230 RF	Alimentación		N L 230V~ 50/60Hz	Escala de regulación:..... de 5 a 35°C. Temperatura ambiente:..... Tmin. 0°C, Tmax. 45°C. Temperatura almacenaje:..... máximo 50°C. Poder de ruptura (contactos libres de potencial):..... 16(7)A 250V~. Sección máxima del cable del relé a conectar:..... 2,5mm². Alimentación QUAD - TA24:..... 24Vac/dc. QUAD - TA230:..... 230V~ 50/60Hz. QUAD - TA230 RF:..... 230V~ 50/60Hz. Sección máxima del cable de alimentación a conectar:..... 1,5mm². Grado de protección:..... IP20. Grado de contaminación:..... 2. Software clase A :..... Acción tipo 1.B. Tensión de impulso:..... 2500 V. QUAD - TA230 RF: Frecuencia de transmisión:.....868,3 Mhz. Distancia máx. aprox. de Emisor a receptor:.....80m en campo libre. Repetición de la señal emisor-receptor:.....cada 10 minutos.
QUAD - TA24	Alimentación													
	N L 24Vac/dc													
QUAD - TA230	Alimentación													
	N L 230V~ 50/60Hz													
QUAD - TA230 RF	Alimentación													
	N L 230V~ 50/60Hz													

Cod.:5792 ESP.V0-08/07