

KIT Sondertel GSM

- Mando Telefónico con modem GSM
- Transformador externo

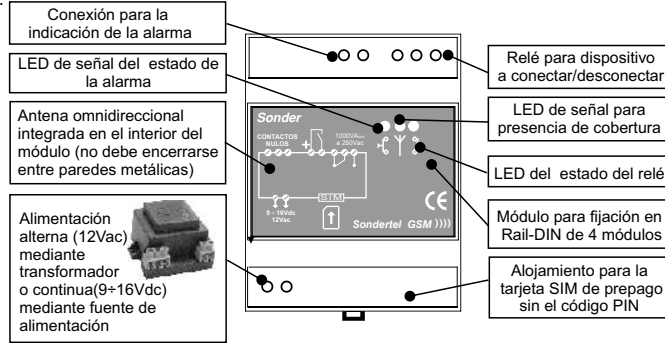
DESCRIPCIÓN

El kit SONDERTEL GSM está formado por un **mando telefónico con modem GSM** y un **transformador externo** para poder realizar la conexión del mando a la red eléctrica.

La comunicación entre el teléfono móvil y el modem GSM del aparato se realiza mediante mensajes SMS. Permitiendo así la activación a distancia del relé interno.

La posición del relé (abierto o cerrado) es memorizada en una memoria no volátil y por lo tanto siempre restablecida, aun en el caso de que faltara la tensión.

El **Sondertel GSM** es capaz de enviar un mensaje SMS al número de teléfono memorizado en el mismo aparato cuando se produce una alarma debida al cierre de un contacto. Es posible controlar diferentes alarmas conectándolas en paralelo entre sí.



ESTADO OPERATIVO / INDICADOR

El LED del estado del relé

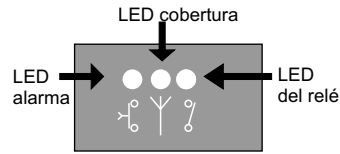
- el relé está activado → LED encendido color verde.
- el relé está desactivado → LED apagado

El LED del estado de la alarma

- el contacto de la alarma está abierto → LED encendido color rojo
- el contacto de la alarma está cerrado → LED apagado

El LED de señal para presencia de cobertura

- Dispositivo no alimentado o cables cortados → LED apagado
- Secuencia de encendido → LED encendido color rojo (requiere 1- 2 segundos desde la alimentación)
- Standby (registrado en la red) → destello lento
- Buscando red o sim card no presente → destello veloz (requiere algún segundo hasta el completo registro del **Sondertel GSM**. En caso de continuo destello comprobar la correcta introducción de la SIM o el nivel de señal en la zona por medio de un teléfono móvil)



FUNCIONAMIENTO

Uso de la tarjeta SIM

El **Sondertel GSM** funciona con cualquier tarjeta telefónica SIM. Los SMS son enviados del **TELKAN** al Centro Servicios que procesa el envío al teléfono memorizado como alarma o los memorizará hasta que sea posible enviarlos. Con un máximo de 24 H si no son enviados en ese plazo se borrarán.

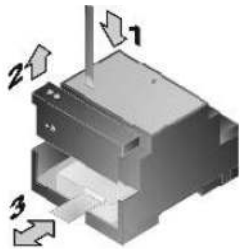
Antes de insertar la tarjeta se debe controlar su funcionamiento en un teléfono móvil.

En concreto:

- Verificar que no tiene ningún código PIN de acceso.
- Verificar el saldo de la tarjeta
- Enviar un SMS de prueba y verificar su recepción.

Para insertar la SIM siga las instrucciones:

- 1- Haga presión con un destornillador en la abertura de la tapa.
- 2- Levante la tapa
- 3- Introduzca la SIM



Programación de parámetros

La programación se realiza uno a uno mediante mensajes SMS a través de un teléfono móvil. La respuesta viene a través de otro SMS de respuesta al nº de teléfono que ha solicitado la información. Es imprescindible introducir los caracteres exactamente iguales a como se escriben en la descripción.

- Estado del relé o alarma: **#STATUS**
- Conexión del relé auxiliar: **#ON**
- Desconexión del relé auxiliar: **#OFF**
- Nº de teléfono al que enviar la alarma: **#TXXXXXXX*** (X= Nº telf. móvil)
- Borrar Nº telf. al que enviar la alarma: **#T***

Después de cada comando aceptado el **Sondertel GSM** responde con el siguiente mensaje de estado:

Ambient: ?
Economy: ?
Comfort: ?
Input1: **OFF** o **ON** → Estado de la alarma
Output: **OFF** o **ON** → Estado del relé
Program: ?
Remote: ?

? : Información no disponible para este modelo

Envío alarma

Al conectar el relé, se ilumina el LED de alarma y el aparato enviará al nº memorizado (en caso de no haber programado este parámetro queda anulada la función de alarma), el SMS: "**input1 closing!**". Cuando el contacto abra no se enviará ningún SMS.

KIT Sondertel GSM

INSTRUCCIONES



INSTALACIÓN Y CONEXIONADO ELÉCTRICO

Antes de proceder a la instalación del **Sondertel GSM** asegúrese de haber recibido todos los componentes (mando telefónico con modem gsm, transformador externo e instrucciones de montaje) ya que son imprescindibles para su correcto funcionamiento.

Instalar el **Sondertel GSM** sobre la barra DIN y conectar mediante un transformador a la corriente eléctrica, en el frontal se ilumina el **LED de cobertura** en intermitente lento. Conectar el dispositivo eléctrico a controlar remotamente.

El **Sondertel GSM** ha de conectarse a la alimentación en los contactos 9-10 mediante un transformador si es corriente alterna o a una fuente de alimentación si es corriente continua.

La tensión de alimentación puede ser continua con un rango de 9-16Vdc o alterna de 12Vac.

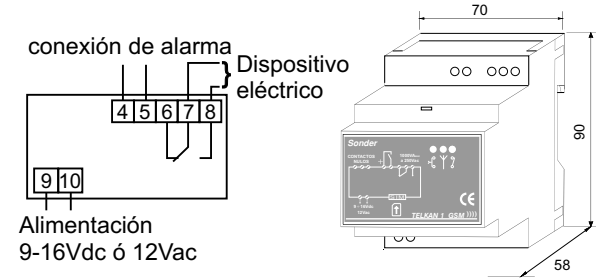
Al contacto de la alarma (4-5) no debe llegar nunca tensión. En caso de usar interruptores electrónicos el borne 4 es el + y el 5 es la entrada.

El contacto del relé de salida (dispositivo eléctrico a comandar remotamente) está libre de tensión. Para evitar falsos accionamientos, los contactos se consideran abiertos o cerrados después de 1 s. de condición estable.

Los cables de conexionado no deben superar los 3 m de longitud.

La seguridad eléctrica interna en caso de avería está asegurada por un fusible autorestablecedor interno.

Usar contactos electromecánicos o mecánicos adecuados para el empleo con 40V_{MIN} / 20A_{MIN} cc.



INFORMACIÓN DE SEGURIDAD

La instalación del **Sondertel GSM** cerca de aparatos técnicos puede resultar perjudicial. Lea atentamente las siguientes indicaciones:



No instalar el **Sondertel GSM** en sistemas para soporte de vida ya que ningún software complejo puede considerarse perfecto y un mal funcionamiento podría causar daño a personas o cosas.



No instalar el **Sondertel GSM** cerca de aparatos médicos, como marcapasos o prótesis auditivas ya que puede interferir en el buen funcionamiento de los aparatos.



El **Sondertel GSM** debe permanecer apagado mientras esté a bordo de un avión para asegurar así que no se pueda tener ningún tipo de acceso.



No instalar el **Sondertel GSM** cerca de estaciones petrolíferas, plantas químicas o de sitios con peligro de explosión porque puede interferir en el buen funcionamiento de los aparatos técnicos que las comanden.



El **Sondertel GSM** puede provocar interferencias si se instala cerca de aparatos de televisión, radio o computadoras.



A fin de evitar posibles daños en las instalaciones se recomienda instalar solo accesorios que sean totalmente compatibles con el **Sondertel GSM**.

CARACTERÍSTICAS TÉCNICAS

Consumo : 10 W_{MAX}
Peso Indicativo: 180g.
Sección cables conexiones: 2,5 mm²
Potencia de salida:
-clase 4 (2W) para EGSM900
-clase 1 (1W) para GSM1800
Alimentación: 9-16Vdc ó 12Vac
Capacidad de contactos: 4(2)A 250V-
Contactos libres de tensión.
Temp. de funcionamiento: 0 °C a +55 °C.
Temp. de almacenamiento: -10 a +60 °C.
Banda de trabajo: EGSM900 y GSM1800.
Contenedor: DIN EN-50022 4 módulos.
Índice de protección: IP40.
Conforme Normas: CEI EN 60730-1.
Todas las entradas y salidas están protegidas por las normas: ETS 300-342-1

CONDICIONES DE GARANTÍA

Este aparato tiene 2 años de garantía, ella se limita al reemplazamiento de la pieza defectuosa.
Declinamos toda responsabilidad en los aparatos deteriorados, resultado de una mala manipulación.
No se incluye en la garantía:
- Los aparatos cuyo número de serie haya sido deteriorado, borrado o modificado.
- Los aparatos cuya conexión o utilización no hayan sido ejecutados conforme a las indicaciones adjuntas al aparato.
- Los aparatos modificados sin previo acuerdo con el fabricante.
- Los aparatos cuyo deterioro sea consecuencia de choques o emanaciones líquidas o gaseosas.

Sonder Regulación, S.A.

Avda. La Llana, 93 aptdo. 230; 08191

RUBÍ (Barcelona) SPAIN

info@sonder-regulacion.com www.sonder-regulacion.com



ESP-VZ-04/06
E.R-0501/1998